

C O M P A N Y P R O F I L E

---

会 社 案 内



NOBLESSE  
GROUP

# COMPANY PROFILE

---

目次	-----	1
01 理念	-----	2
02 事業概要	-----	3 - 7
03 ノブレスグループの強み「磨く」	-----	8 - 9
04 ノブレスグループの強み「繋げる」	-----	10 - 11
05 ノブレスグループの強み「深める」	-----	12 - 13

## Think Globally, Act Locally



私たちノブレスグループは、人とモノの相互交流を通して、安全で信頼できる地域社会づくりに貢献する総合観光・物流企業をめざします。より多くの人々が、心と心とつながり、笑顔があふれる「心豊かな社会」を創造・

維持できるよう、事業活動を通じて挑戦し続けます。そして、世界的視野に立って物事をとらえながら、地域に根ざした活動を行います。

### 共有価値の創造

ノブレスグループは、持続可能な社会という概念が社会に浸透する以前より、地域に残る文化や伝統を、後世につないでいくことを重視してきました。そして後世に継承するために、事業の持続性を意識しながら、グローバルな視点で事業を行ってきました。

特に観光事業においては、国内のポテンシャルと海外の事例をもとにして交流人口の増加を予測し、事業展開を進めています。

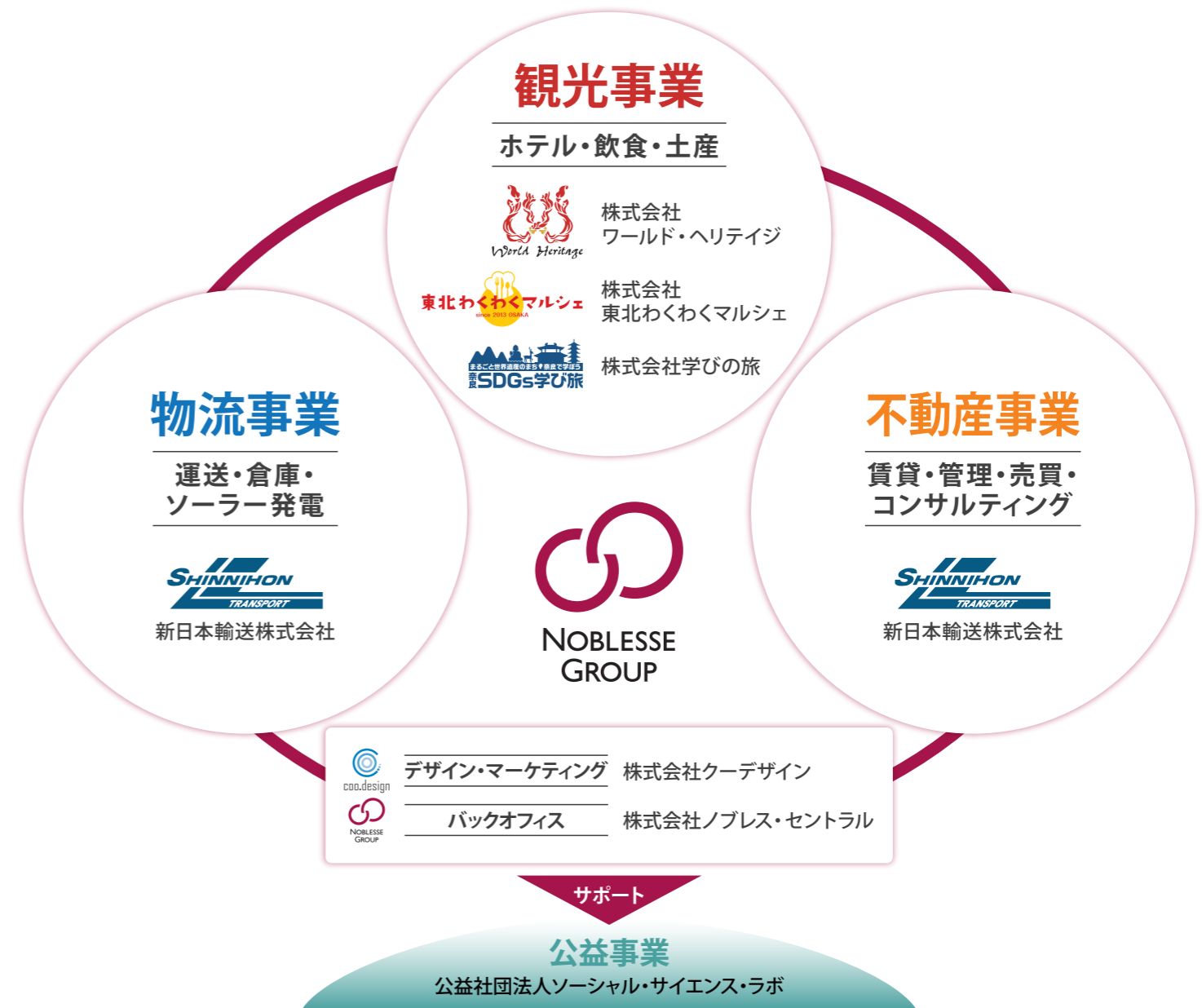
結果として、各地域における当グループに対する信頼は厚く、多くの地域、関係団体や事業者の支持を得ています。私たちは、これからも国を超え、地域を超えて、たくさんの人々が笑顔で交流できる社会の実現をイメージし、日本の文化と伝統の未来を尊重しながら、持続性をつくりだすことに強い情熱を持って歩み続けていきます。



拠点・店舗数 15 従業員数 653

ノブレスグループ合計：アルバイト・パートを含む 2026年4月時点

グループ全体売上  
2026年5月期(速報)  
**76億円**



# 02 事業概要

## 運送事業

新日本輸送株式会社

物流とは単に商品を運ぶ事業ではなく、人々の生活を支える、言わば日本経済の血液です。物流が存在していなければスーパーに並ぶ食材を手にとって選んだり、ネットショップで購入した商品が自宅に届いたりすることもありません。新日本輸送では、お客さまの荷物を安心・安全に届けるために、目まぐるしく変化する交通状況、多種多様な商品に対応できる物流のスペシャリストを揃え、取引先との信頼関係の構築に努めています。加えて、大型トラックは走る凶器と同じです。万が一事故が起きた場合、乗用車と比べて被害規模は甚大であり、安全運転、事故防止に対する取り組みは最重要

課題です。そのため、品質マネジメントシステムを構築するなど、お客さまの信頼、従業員の安全、また交通災害の撲滅のため、積極的に取り組んでいます。



トラック保有数：51台  
10t：39台  
4t：11台  
2t：1台

## 倉庫事業

新日本輸送株式会社

お客さまの荷物を丁寧にお預かりし、安全・迅速にお届けすることを使命に、ヘルスケア分野に特化した高品質な運送サービスを展開しています。エアサス車両（エア・サスペンション付きのトラック）の全車導入と情報のシステム一元管理により、24時間体制で安定した輸送を実現。特に関西・中京間ルートでは他社を凌ぐ輸送力を誇り、リードタイムの短い貨物輸送にも柔軟に対応可能です。計画的な増車により、輸送体制の強化・拡充を続けています。



倉庫保有数：郡山本社 2棟 敷地面積：郡山本社 8,465.00㎡ 延床面積：郡山本社 3,594.95㎡  
：名張営業所 2棟 敷地面積：名張営業所 4,008.75㎡ 延床面積：名張営業所 2,551.78㎡  
：伊賀倉庫 1棟 敷地面積：伊賀倉庫 17,530.00㎡ 延床面積：伊賀倉庫 991.74㎡（計画）

### 伊賀倉庫

新日本輸送の次なる挑戦

交通アクセスの良い主要幹線道路沿いに伊賀倉庫を新設し、関西・中京間の物流拠点としてサービスのさらなる拡充と、お取引先の物流効率化への貢献を目指します。

<建設予定規模>

敷地面積：17,530.00㎡ 延床面積：991.74㎡（計画）



## 不動産事業

新日本輸送株式会社 不動産部

不動産はメンテナンスや修繕などを行うことで長く利用できますが、放置された不動産は犯罪の増加等の悪影響を及ぼすなど、地域にとっての負債となる場合もあります。当社ではそのような不動産に光を当て、適切な管理を行い、価値を上げることで資産として活用できる

地域再生を実現しています。また、ノブレスグループで保有する多くの不動産も、管理業務を内製化し、物件の価値を向上させています。さらに、仲介・不動産コンサルティングなどの外部案件も請け負っています。



### 不動産賃貸事業

物件数：10棟  
総戸数：253戸  
総面積：12,434㎡

（駐車場含む）  
（自社管理分含む）



### 不動産管理事業

宅地建物取引士：4名  
ビル管理士：2名  
不動産  
コンサルティングマスター：2名

## ルミエール長堀橋

大阪メトロ長堀橋駅徒歩1分、心齋橋・なんばエリアも徒歩圏内という抜群の立地に位置する、大阪市中央区の12階建賃貸マンションを新たに取得しました。1LDKを中心とした住戸構成を活かし、当社が培ってきた運営ノウハウで資産価値を高めます。一部の住戸を特区民泊の申請を行い、2026年6月より稼働しています。国内外からの需要に応えるとともに、大阪の都市活性化にも貢献していきます。



所在地：大阪市中央区  
構造：鉄筋コンクリート造(RC)地上12階建  
総戸数：65戸  
間取り：1LDK中心(平均専有面積 約38㎡)

## メガソーラー発電事業

新日本輸送株式会社

新日本輸送の中心である運送事業は原油を使用し、CO2を排出するなど環境に負荷を伴います。当社ではその課題に向き合い、少しでも環境に貢献するため、2013年よりメガソーラー発電事業に参画しました。地域に

根差した再生可能エネルギーの安定供給を通じて、名張地域の活性化だけでなく、日本全体のエネルギー自給率向上と安心・安全な社会づくりに貢献しています。



敷地面積：約41,000㎡  
発電能力：約1,990kW  
パネル設置枚数：約9,300枚  
発電量：2,726,105 kWh/年(2022年1月～2022年12月)  
CO2削減効果見込：約1,056,365 kg-CO2/kWh/年

# 02 事業概要

## 観光事業

株式会社ワールド・ヘリテイジ 株式会社東北わくわくマルシェ

ノブレスグループの中核である観光事業は、7つのホテルと7つのレストラン・カフェ、1つの土産・団体レストラン、他2事業、合計17サービス拠点を展開しています。各観光施設は画一的なチェーン展開でなく、その立地が

持つ地域の魅力や特色を生かし、個性あるサービスを提供しています。また全施設で HACCP に沿った衛生管理の認証を取得するなど、お客さま、取引先が安心して利用できる環境を構築しています。

### ホテル事業



総客室数 : 1,016 室  
 総面積 : 38,093.69 ㎡  
 利用客数 : 509,796 名 / 年

奈良エリア : ホテルアジュール・奈良 / ホテルアジュール奈良・アネックス / 奈良ロイヤルホテル / うぶすなの郷 TOMIMOTO  
 大阪エリア : ホテル関西 / ホテルソビアル 大阪 ドーム前 / ホテルソビアル なんば大国町

### 飲食事業



レストラン・カフェ提供食数 : 445,329 食 / 年  
 団体レストラン提供食数 : 89,658 食 / 年  
 競輪場食堂提供食数 : 27,368 食 / 年

レストラン・カフェ事業 : 日本料理 かがりや / なら和み館 / シュラスコ料理 スーホテルアジュール・奈良アネックス店、ホテルソビアル 大阪ドーム前店 / Lunch & Cafe 鹿珈 (ロカ) / 日本料理 竹の家 / 中国料理 沙山華 / レストラン・ラウンジ 扇滝 / 各ホテル朝食

運営受託事業 : 奈良県営競輪場 選手宿舎 食堂

### 土産・物販事業



総取扱い点数 : 奈良・大阪 1,953 点、東北 140 点  
 販売点数 : 262,475 点 / 年 (全拠点)  
 バス来場数 : 3,800 台 / 年 (なら和み館)  
 土産・物販利用客数 : 56,974 人 / 年 (なら和み館)  
 催事出展件数 : 52 件 / 年 (東北わくわくマルシェ)

土産事業 : なら和み館 / 各ホテル  
 物販事業 : 東北わくわくマルシェ

## 地域貢献事業 株式会社学びの旅

株式会社学びの旅

2025年3月設立。2020年に発足した奈良市観光協会や商工会議所などで構成される「奈良新しい学び旅推進協議会」を母体とし、奈良の観光資源をSDGsの観点で学ぶ探求プログラム「奈良SDGs学び旅」を開始。株式会社学びの旅は、当事業を中核として継承し、奈良市における教育旅行数、滞在時間の拡大を通じて、市内観光事業者への

経済的還元を目指しています。また、ESD(持続可能な開発のための教育)研究の最先端である奈良教育大学と連携し、対話と体験を通じて価値観と行動変容を促す教育観光を展開します。2020年の発足から2025年度までで約10,000人の方にご利用いただいています。

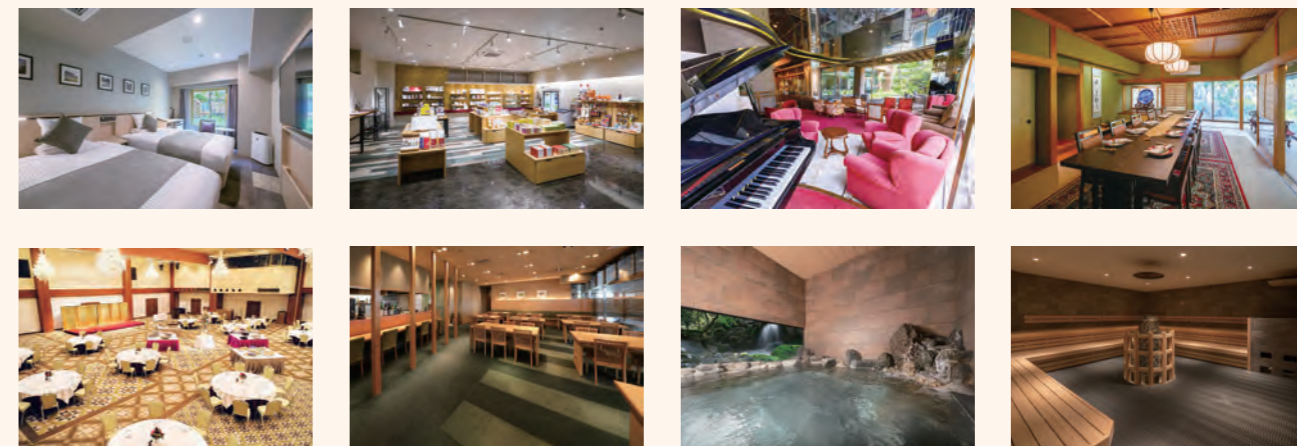


「奈良SDGs学び旅」提供者数 累計 13,013 人(2020年発足以降) 2024年度 全国商工会議所「きり輝き観光振興大賞」受賞

## 奈良ロイヤルホテル

奈良ロイヤルホテルは、平城宮跡にほど近い立地にあり、重厚感ある佇まいと充実した設備を備えたフルサービスホテルです。2026年4月1日、株式会社ワールド・ヘリテイジと株式会社奈良ロイヤルホテルは合併し、これによりワールド・ヘリテイジとして奈良市内3拠点目の宿泊施設となりました。当ホテルの大きな特長の一つが、最大1,335名まで対応可能な

大型バンケットを有している点です。この大型バンケットを保有したことで、宿泊、宴会、会議、MICEなど、奈良市内において顧客の用途や規模に応じた幅広いニーズへの対応が可能となりました。今後はグループの観光・宿泊ノウハウを融合させ、地域に根ざした新たな価値創出を目指していきます。



## デザイン・マーケティング / バックオフィス

株式会社クーデザイン 株式会社ノブレス・セントラル

各事業を円滑に進めるため、WEBサイトやDTPなどの各ツール制作、人事・総務・システム管理・広報・財務・

経理などのバックオフィス業務を統括し、強固な事業基盤としてグループ全体を支えています。



管理サイト : 25件  
 案件数 : 約400件  
 取引先 : グループ各社、医療関連、大学関連、エネルギー関連、グルメ関連、金融関連、他



財務・経理・人事・総務・秘書・システム管理・広報



四季折々の食材を厳選(ホテルアジュール・奈良)

個々の  
力を高め、  
魅力を磨く。

## 企画 地域性を活かし、コンテンツを創成する。

ホテルソビアル なんば大国町 大阪木津卸売市場との連携

株式会社ワールド・ヘリテイジ

自社単独での収益増加を目的とするのではなく、その地域の特性を活かし、地域事業者と共創し、事業企画やコンテンツを創成することを得意としています。2020年に大阪市浪速区に開業した「HOTEL SOBIAL (ソビアル) なんば大国町」はASOBI (あそび)+ AL (ある) というコンセプトをつくり、隣接する大阪木津卸売市場と連携し、食材の提供や市場ツアーなど、その地域でしかできないコンテンツを生み出し

ました。地域特性を活かすことで、参入障壁が高くなり、競合他社では真似できないサービスの提供が可能でした。その結果として、楽天トラベル ブロンズアワード 2022 と2025、Booking.com「Traveller Review Awards 2026」を受賞するなど、開業以来、業界やお客さまから高評価をいただいています。



## 安心安全 日々の運営を着実に歩み、改善を重ねる。

物流事業や観光事業において、安心安全に対する取り組みを怠った場合、お客さまに不利益をもたらすだけでなく、大型トラックによる交通事故や食物アレルギーなど、生命の

危機に至る可能性もあります。重度の被害を決して出さないよう、安心安全に対する日々の改善を積み重ねています。

運送事業・倉庫事業・不動産事業 **新日本輸送株式会社**

- 安全講習会実施(年2回開催)  
(発生事故の共有・分析、法令変更・重要制度等の共有、心身の健康維持の啓蒙)
- 地域の交通安全維持活動への参加  
(奈良県警察「横断歩行者保護宣言事業所の証」申請)
- ISO 9001:2015版再認証認定
- 全日本トラック協会 Gマーク取得「安全性優良事業所」(2003年～)
- 公益社団法人奈良県トラック協会 優良事業所表彰(2022年)
- 一般財団法人日本海事協会 運転者職場環境良好度認証 二つ星  
(働きやすい職場認証制度)(2023年・2024年)
- 健康経営優良法人(中小規模法人部門)(2025年・2026年)
- 自動車安全運転センター「優秀安全運転事業所表彰(金章)」(2026年)

観光事業 **株式会社ワールド・ヘリテイジ**

- 全10施設 HACCPに沿った衛生管理に対応した認証制度の取得(2019年～)  
※「食の安心・安全五つ星事業(奈良版)」[大阪版食の安全安心認証制度]
- 全7拠点 観光施設における心のバリアフリー認定制度(2021年～)  
宿泊業の高付加価値のためのガイドライン・登録制度(2024年～)



## 挑戦 積極的なアワード取得を推進する。

事業企画や共創したコンテンツは独自性を出すことや対外的に注目されることに成功しています。拠点ごとの

積極的な表彰・アワードへの挑戦や認定の獲得を促進し、その結果、さまざまな評価を得ています。

アワード受賞・主要ランキング

株式会社ワールド・ヘリテイジ

- 株式会社ワールド・ヘリテイジ  
奈良県内の宿泊業の売上高No.1  
※株式会社東京商工リサーチ調べ(2025年10月28日時点)
- ホテルソビアル なんば大国町  
楽天トラベル ブロンズアワード2022/楽天トラベル ブロンズアワード 2025  
Booking.com「Traveller Review Awards 2026」
- なら和み館  
お弁当・お惣菜大賞 弁当部門/CSV・専門店他 2022年入選・2023年優秀賞  
惣菜・べんとうグランプリ2022 わが社自慢の惣菜・べんとう部門 入賞  
プロが選ぶ観光・食事・土産物施設100選 2025・土産物施設 入賞  
プロが選ぶ日本の観光施設100選 2026 入賞
- Lunch & Cafe 鹿珈(ロカ)  
株式会社PR TIMES主催  
「食べ物語AWARDS&試食会 2022秋」目にもおいしい読みごたえ賞
- 奈良新しい学び旅推進協議会「奈良SDGs学び旅」  
2022年度 第13回地域再生大賞～創ろう新時代 希望掲げて 優秀賞  
2024年度 全国商工会議所「さらり輝き観光振興大賞」





奈良県食材の生産者を訪問(Lunch & Cafe 鹿珈)

人と人の  
絆を結び、  
未来に繋げる。

## 共創 地域とともに事業をつくり、地域一体で成長する。

### M&Aを通じた事業承継・再生力

株式会社ワールド・ヘリテイジ



ノブレスグループは、事業承継や不動産再生を目的とした施設運営を数多く手がけ、事業の収益回復と成長を実現してきました。地域の歴史や特性を丁寧に読み解き、独自の再生ストーリーを構築できる点は、当グループのM&Aにおける大きな強みです。地域で長年続いてきた事業を途絶えさせることなく再生し、成長へと導くことは、地域そのものの発展につながります。今後もM&Aを重要な成長戦略と位置づけ、それを通じて持続可能な地域づくりを推進していきます。

### Lunch & Cafe 鹿珈(ロカ) × 菊岡漢方薬局・三木食品工業

株式会社ワールド・ヘリテイジ



店舗のコンセプトは、地域の食材を使った健康的な食を提供することです。メインメニューとして、奈良が伝来の地とされる漢方薬の老舗、菊岡漢方薬局と薬膳カレーを共同開発しています。また、奈良県の在来種大豆で豆腐を製造する三木食品工業の豆乳を使ったスイーツも提供しています。県産食材を活用し、地産地消に貢献し、訪れるお客さまに奈良の知られざる魅力を発信しています。

### 東北 × 関西 × 全国 東北地方の魅力を全国にPRする物販事業

株式会社東北わくわくマルシェ



東日本大震災後、東北には雇用創出と持続可能な事業が求められていました。この事業は2013年のJR大阪駅前での復興屋台村から始まり、関西の百貨店や商社、飲食チェーンの方々と直接東北の生産者を訪ねる視察・商談ツアー、アンテナショップに展開しました。そして西日本の百貨店の物産展を中心に、常時約200品の東北6県の地酒とアテ、スイーツ等を提供する物販事業へ発展しました。「被災地のために何かしたい」という小さな想いは地域を結ぶ大きな絆となり、全国にファンを獲得しました。全国の百貨店で開催される物産展を中心に、各店舗で毎回必ず来訪されるファンの方が多数いらっしゃいます。

### ワールド・ヘリテイジ × 取引先 共栄会・商談会・商品発表会

株式会社ワールド・ヘリテイジ



取引先との関係強化のため、定期的に交流イベントを開催しています。共栄会は「共に栄える」をテーマに、ワールド・ヘリテイジの関係事業者同士をつなぐ交流会として、2018年より開始しました。「商談会・商品発表会」は、当社の観光プログラムをお客さまに提案する旅行代理店の担当者を対象とした催しです。当社はこれからの観光は地域全体で考え、関西に人を呼び込む動きを一緒に進めていくことが大切と考えています。今後もこのような交流の場を通じて連帯を強め、地域の魅力を発信していきます。

### ワールド・ヘリテイジ × 奈良SDGs学び旅

#### 奈良の持続的な価値を体験型観光プログラムとして展開

株式会社学びの旅

株式会社ワールド・ヘリテイジ

持続可能な開発のための教育(ESD)を推進する奈良教育大学、奈良商工会議所、奈良市観光協会等による産学官民連携のコンソーシアムを母体に設立された、株式会社学びの旅をワールド・ヘリテイジは事業連携パートナーとして支援しています。奈良には建造物や仏像、伝統行事など、有形と無形の遺産が継承されており、

探求プログラム「奈良SDGs学び旅」では、それらを教材とした学びと体験を提供しています。奈良教育大学による「奈良の持続可能性」をテーマにした講義と、専門ガイドによる少人数フィールドワークで、利用者の主体的な気づきと行動の変化を促すとともに、地域への理解と関与を深める観光価値の創出に寄与しています。

### ワールド・ヘリテイジ × 奈良教育大学 ESD・SDGsセンターネーミングライツ

株式会社ワールド・ヘリテイジ

奈良国立大学機構のネーミングライツ事業に参画し、2026年6月1日よりESD・SDGsセンターの命名権を取得しました。これにより、同センターは「World Heritage ESD・SDGsセンター」として新たなスタートを切ります。ユネスコと連携しESD分野を牽引する奈良教育大学の先進的な取り組みに共感し、観光事業者として持続可能な社会の実現に貢献します。





富本憲吉の面影を感じる宿(うぶすなの郷 TOMIMOTO)

その土地で  
事業する意味を  
掘り起こし、  
顧客との  
関係性を深める。

## 物語力 その土地が持つ物語を見つけ出し、伝える。

富本憲吉記念館をオーベルジュ  
「うぶすなの郷 TOMIMOTO」へ改修

株式会社ワールド・ヘリテイジ 新日本輸送株式会社 不動産部



当ホテルは、人間国宝の陶芸家・富本憲吉の生家を、1日2組限定の宿に改修し誕生しました。彼は法隆寺に程近い、歴史深い安堵町で生まれ、美意識をはぐくみました。そして、この土地を“うぶすな”と呼び、自分の原点として大切にしました。江戸時代から受け継がれる正門をくぐり、富本憲吉の暮らした場所で、彼が作陶にのめりこみ、友人たちと未来を語り合っただろう情景が浮かぶ空間をつくりあげています。さらに、料理長こだわりの地産地消・美食同源の料理と丁寧なおもてなしは好評を得ており、2021年には高級宿専門の予約サイトの口コミ点数で、関西の中で1位になりました。

### 従業員が輝く場所をつくる

ノブレスグループではノブレス・オブリージュを基本とした行動憲章を定めています。

<ノブレスグループ行動憲章>

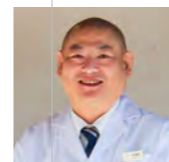
すべての人は、社会で必要とされています。社会でどのように必要とされているか気づかないだけです。社会が必要としていること、社会に役立つこと、社会的要請に応えることを果たすことで、人は生きている実感を手に入れます。人生のテーマを、考え学び実現し続けることが大切です。自らを社会で必要とされる人間となるため、努力します。自らを大切に自尊の精神に基づいて、活動します。当グループは従業員が輝く場所をつくるのが、企業の責務だととらえています。



新日本輸送株式会社  
不動産部

浅長 拓真 サプリース管理

従業員の心身の健康を重要視し、健康管理に関する取り組みを進めています。浅長さんは健康診断の結果をきっかけに、社内のフィットネス施設でトレーニングを始め、15kgの減量に成功しました。実際、運動と食生活を見直したことで、体が軽くなり、もっと活動的に過ごしたいと感じるようになったと言います。日々の生活の中で効果を実感しています。



株式会社ワールド・ヘリテイジ  
うぶすなの郷 TOMIMOTO

間 康正 調理・料飲

うぶすなの郷 TOMIMOTO の料理長に求めたものは「魯山人であること」。富本憲吉が自分の生まれた土地を大切にしたいように、地場の食材や器、おもてなしに至るまで、その理想を体現する料理長として活躍しています。間さんがつくりだす空間は、当ホテルのブランド確立に大きく貢献し、お客さまに選ばれる理由となっています。



株式会社クーデザイン

木崎 葉子 デザイン

多様な人材が活躍できる環境をつくるため、ワーク・ライフ・バランスの実現をサポートしています。木崎さんは入社 20 年目で現在3人のお子さんがおり、正社員の時短制度を利用し子育てと業務の両立をしています。女性目線を生かした社内外のグラフィック、WEB、サイト構築などのデザイン・ディレクション業務で活躍しています。



新日本輸送株式会社

和田 悠太郎 営業

すべての従業員に活躍の機会を提供しています。和田さんを専任営業職第一号として採用し、運送業界未経験ながら、売上を担う重要なポジションを任せました。周囲のサポートを得られる環境を整え、本人の努力の甲斐もあり、新規契約の獲得につながりました。会社ひいては社会に貢献しているという大きな実感を得ながら働いています。

## 信頼 顧客のニーズに応え、関係を築く。

大口顧客との業務改善

新日本輸送株式会社



新日本輸送では、住宅設備機器、食品トレイ、医療包装などを製造する、さまざまな企業と取引しています。特に、コロナウイルスのワクチン関係の医療包装は、人々の健康に直接関わる荷物を取り扱うため、外装の傷や異物混入なども返品対象になります。このような高品質のご要望に応えるため、また安心・安全な輸送サービスを提供するため、年2回の安全講習会を開催するなど、常日頃からドライバーを含めた全従業員の安全・品質教育を行っています。そして、更なる品質向上を目指し、荷主と梱包方法などについて定期的な打ち合わせを行い、信頼関係を構築しています。

迅速な入出荷管理と事業の拡大

新日本輸送株式会社



倉庫事業においては、お客さまの大切な荷物を安全に保管すること、また決められた時間に入出荷できることが何よりも重要です。当社独自の管理システムを使用し、納期の短い出荷指示にも迅速な対応ができる点は、取引企業から高い信頼を獲得しています。また万が一、荷物の破損や傷がついてしまった場合も、即座に取引企業へ連絡し、改善策と合わせて説明することで、常に業務の見直しを行っています。社会の倉庫業への需要増加に伴い、伊賀での新倉庫開業を進めています。

## ノブレスグループ

### ■ 株式会社ワールド・ヘリテイジ

#### ホテル

ホテルアジール・奈良  
ホテルアジール・奈良アネックス  
うぶすなの郷 TOMIMOTO  
奈良ロイヤルホテル  
ホテル関西  
ホテルソビアル 大阪 ドーム前  
ホテルソビアル なんば大国町

#### 土産・団体レストラン

なら和み館

#### レストラン・カフェ

日本料理 かがりや  
シュラスコ料理 スー ホテルアジール・奈良アネックス店  
シュラスコ料理 スー ホテルソビアル 大阪 ドーム前店  
Lunch & Cafe 鹿珈 (ロカ)  
中国料理 沙山華 (さざんか)  
日本料理 竹の家 (たけのや)  
レストラン・ラウンジ 扇滝 (せんたき)

#### フィットネスクラブ

LUCKY FITNESS (ラッキーフィットネス)

#### 運営受託施設

奈良県営競輪場 選手宿舍 食堂

### ■ 株式会社東北わくわくマルシェ

### ■ 株式会社学びの旅

### ■ 新日本輸送株式会社

郡山本社 / 郡山倉庫  
名張営業所 / 長瀬倉庫  
伊賀営業所 / 伊賀倉庫

### ■ 株式会社クレーデザイン

### ■ 株式会社ノブレス・セントラル

ノブレスグループ会社案内

発行:2026年6月

#### 【発行・お問い合わせ】

株式会社ノブレス・セントラル(ホールディング会社)  
630-8305 奈良市東紀寺町2-10-1  
TEL.0742-22-1555 FAX.0742-22-1503



<https://www.noblesse-g.co.jp/>